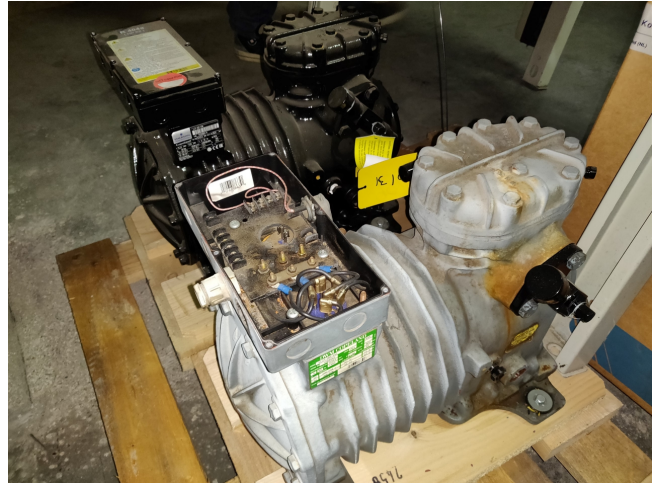


DWM DLLP-30X-EWL

Specifications

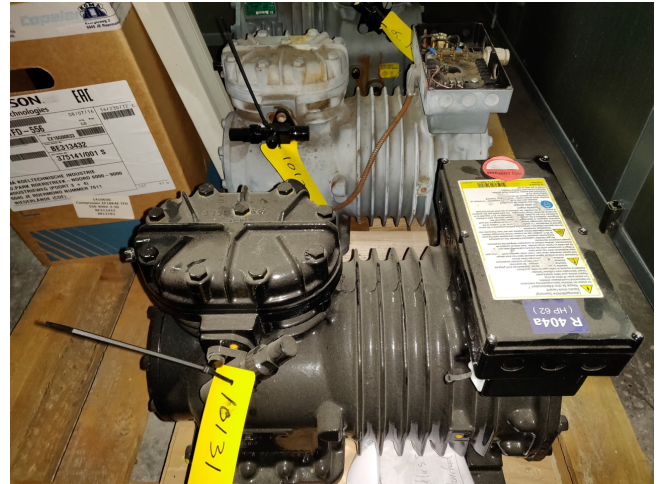
Merk	DWM
Type	DLLP-30X-EWL
Koudemiddel	Freon
kW at -20°C/+40°C	6.53
kW at -30°C/+40°C	3.73
kW at -40°C/+40°C	1.70
kW at -45°C/+40°C	0.93
m3 / h	18.2
Opmerkingen	R404a - R22 or other freon types
Gewicht in kg.	91
Stock	1



Description

Used DWM DLLP-30X-EWL

Gebruikte semi-hermetische compressor DWM - Copeland DLLP-30X-EWL. Onze capaciteitstabel is gebaseerd op het gebruikte type Freon. U kunt deze compressor (en) ook gebruiken op alternatieve typen Freon. Voor alle andere specificaties (indien beschikbaar), zie de afbeelding van het typeplaatje van de fabrikant of het bijgevoegde pdf-bestand. * Waarom kiezen voor HOSBV? We waren niet alleen de grootste specialist in gebruikte koeling in Europa, maar we leveren ook alle apparatuur, inclusief een uitgebreide test, garantie en industriële reiniging. * Optioneel kunnen we ook een nieuwe verfbeurt uitvoeren en de logistiek regelen.



Model: DLL-30 X
Capacity

R404A/R507

Cooling capacity [kW]

t _c \ t _e	-50	-45	-40	-35	-30	-25	-20
20	1.41	2.20	3.18	4.35	5.76	7.41	9.33
25	1.12	1.88	2.81	3.93	5.26	6.83	8.65
30	0.83	1.56	2.44	3.50	4.75	6.23	7.95
35	-	1.24	2.07	3.06	4.24	5.63	7.25
40	-	0.93	1.70	2.63	3.73	5.02	6.53
45	-	-	1.34	2.20	3.21	4.41	5.81
50	-	-	1.00	1.78	2.70	3.80	5.09
55	-	-	-	1.37	2.21	3.20	4.37

Power input [kW]

t _c \ t _e	-50	-45	-40	-35	-30	-25	-20
20	1.21	1.48	1.75	2.03	2.29	2.54	2.77
25	1.13	1.43	1.74	2.05	2.35	2.65	2.93
30	1.03	1.36	1.70	2.05	2.39	2.74	3.07
35	-	1.26	1.64	2.03	2.42	2.81	3.19
40	-	1.15	1.56	1.98	2.42	2.85	3.29
45	-	-	1.45	1.91	2.39	2.88	3.37
50	-	-	1.31	1.82	2.34	2.88	3.42
55	-	-	-	1.70	2.26	2.85	3.45